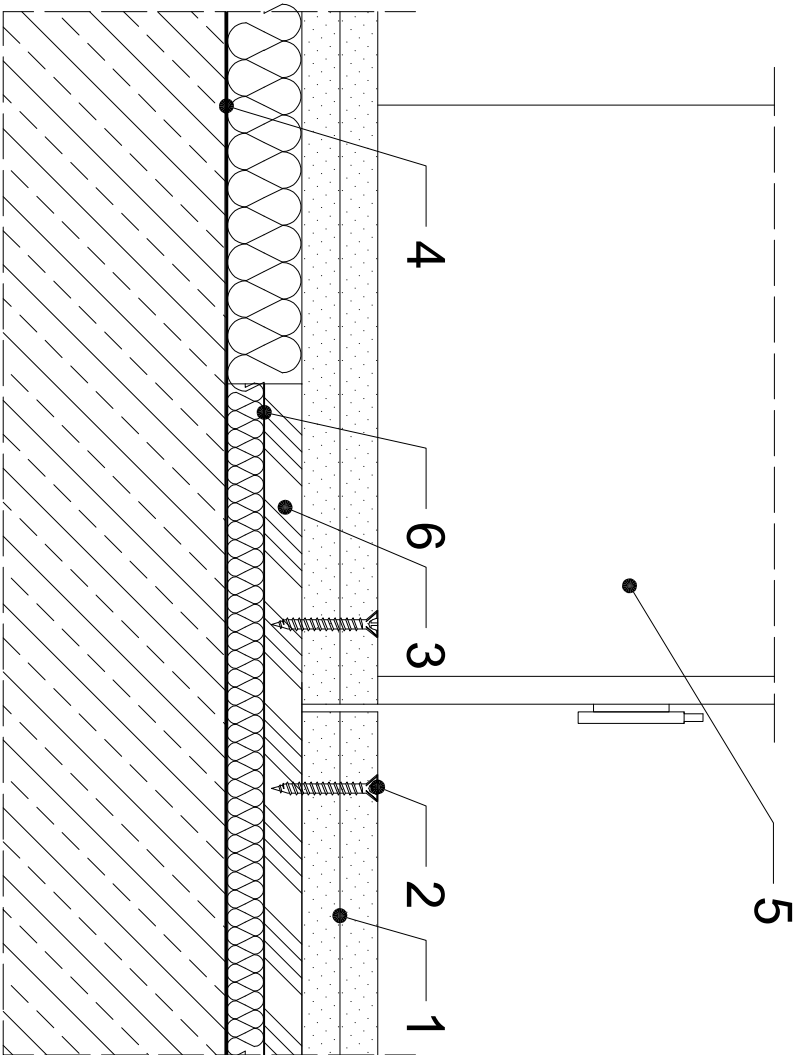


UKŁOŻENIE PŁYT RIGIPS RIGIDUR E - WIDOK Z GÓRY

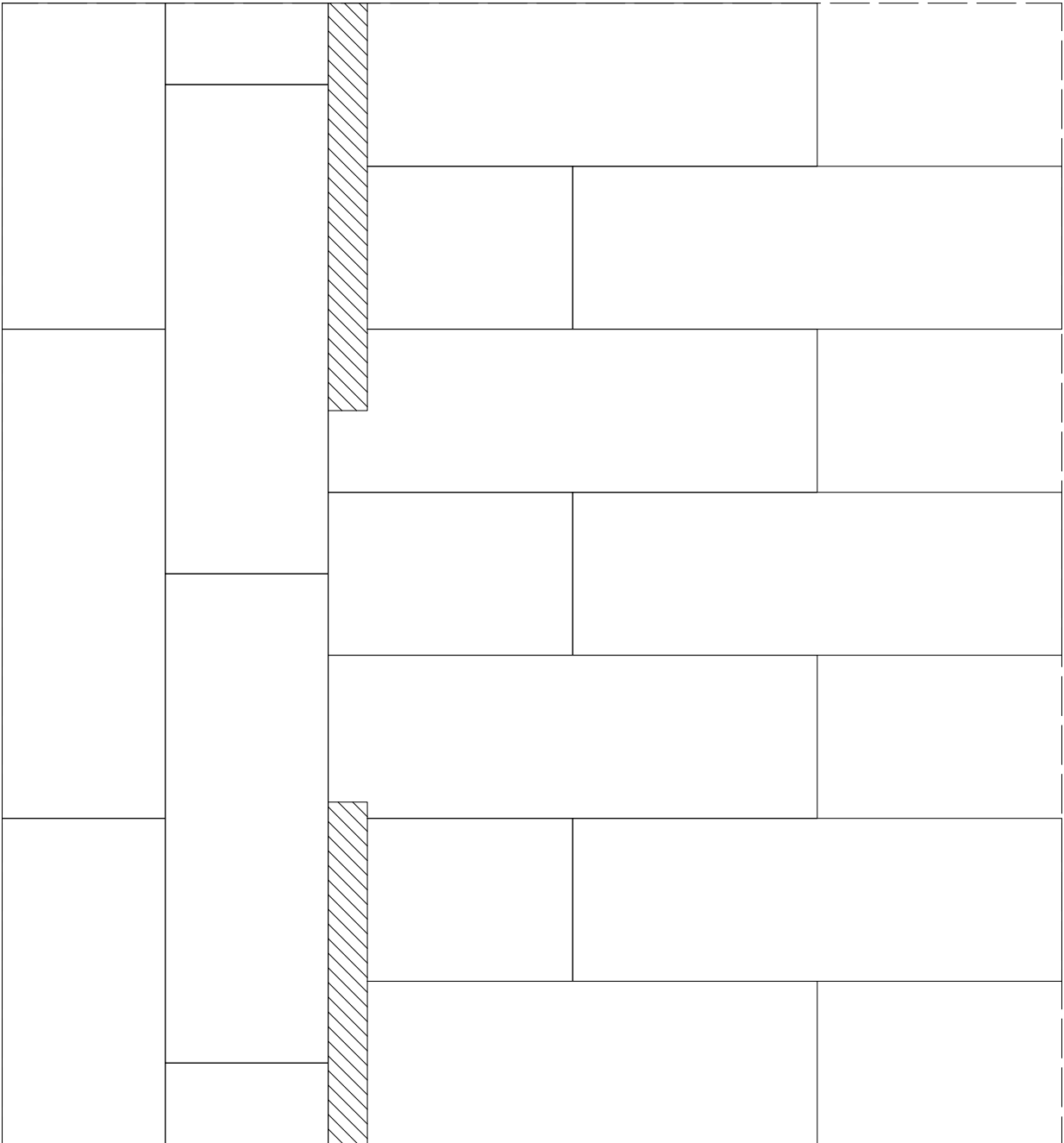
skala 1:20


PRZEKRÓJ PIONOWY

skala 1:2



1. Płyta RIGIPS Rigidur E
2. Wkręt RIGIPS Rigidur
3. Podkładka usztywniająca np. sklejka o szerokości min. 100 mm
4. Paroizolacja pozioma układana na stropie np. ISOVER Stopair 1104 (opcjonalnie)
5. Skrzydło drzwi
6. Cienka warstwa podkładowa (np. filic)





**Rigips**  
SAINT-GOBAIN

Saint-Gobain Construction Products Polska Sp. z o.o.  
ul. Chłopska 3, 02-677 Warszawa  
Biuro Doradztwa Technicznego: 800 163 121  
E-mail: doradcy.techniczni@saint-gobain.com  
rigips.pl  
BDO 000006702

Obiekt:			
Lokalizacja:			
Tytuł rysunku: Suchy jastyrych RIGIPS Rigidur E - łączenie płyt w rejonie drzwi. Wariant ze zmianą kierunku układania płyt			
Data:	Skala:	Nr detalu:	Opisował:
	1:2	5.95.54	